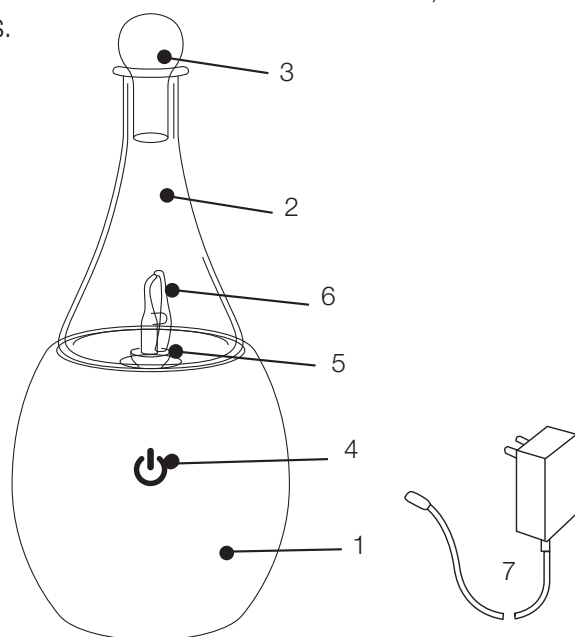


DIFFUSEUR AQUILON MANUEL D'INSTRUCTIONS

Référence du document : GC041-A du 08/08/14

Merci d'avoir sélectionné notre diffuseur AQUILON. Pour une utilisation optimale, veuillez à lire ce manuel d'instructions attentivement avant toute mise en marche du diffuseur, et à le conserver pour toute information ou résolution d'éventuels problèmes futurs.



Contenu du coffret :

1. Socle en bois
2. Verrerie
3. Silencieux en verre anti-éclaboussures
4. Bouton tactile
5. Système d'éclairage LED
6. Tubulures de micro-diffusion
7. Prise d'alimentation

Précautions d'utilisation :

- Cet appareil peut être utilisé par des enfants âgés d'au moins 8 ans et par des personnes ayant des capacités physiques, sensorielles ou mentales réduites ou dénuées d'expérience ou de connaissance, s'ils (si elles) sont correctement surveillé(e)s ou si des instructions relatives à l'utilisation de l'appareil en toute sécurité leur ont été données et si les risques encourus ont été appréhendés.
- Les enfants ne doivent pas jouer avec l'appareil.
- Le nettoyage et l'entretien par l'utilisateur ne doivent pas être effectués par des enfants sans surveillance.
- Ne déplacez pas le diffuseur pendant qu'il est en marche. Ne tirez pas sur le cordon d'alimentation.
- Ne tentez pas de retirer les pièces de l'appareil lorsqu'il est en marche.
- Le diffuseur doit être conservé dans un endroit sec, à l'abri de l'humidité.
- Utilisez l'appareil dans un environnement de 10 à 30°C.
- Ne faites jamais fonctionner l'appareil si l'adaptateur secteur ou le cordon d'alimentation est endommagé.
- Eteignez toujours l'appareil et débranchez-le avant toute opération d'entretien ou lorsqu'il n'est pas utilisé.
- Nettoyez la verrerie chaque semaine.
- L'appareil doit être utilisé uniquement avec l'alimentation fournie.
- Débrancher l'appareil avant toute manipulation, entre autres de nettoyage ou de remplissage.
- Ne pas retirer la verrerie ni couvrir le diffuseur lorsque l'appareil est en marche.
- Maintenir la base en bois à l'écart de toute projection d'eau.
- Éviter le contact des huiles essentielles avec la peau, les yeux ou la bouche.
- Certaines huiles essentielles sont inflammables, ne pas utiliser le diffuseur à proximité de flammes (bougies, cigarettes, ...) ou d'étincelles.

DIFFUSEUR AQUILON MANUEL D'INSTRUCTIONS

Référence du document : GC041-A du 08/08/14

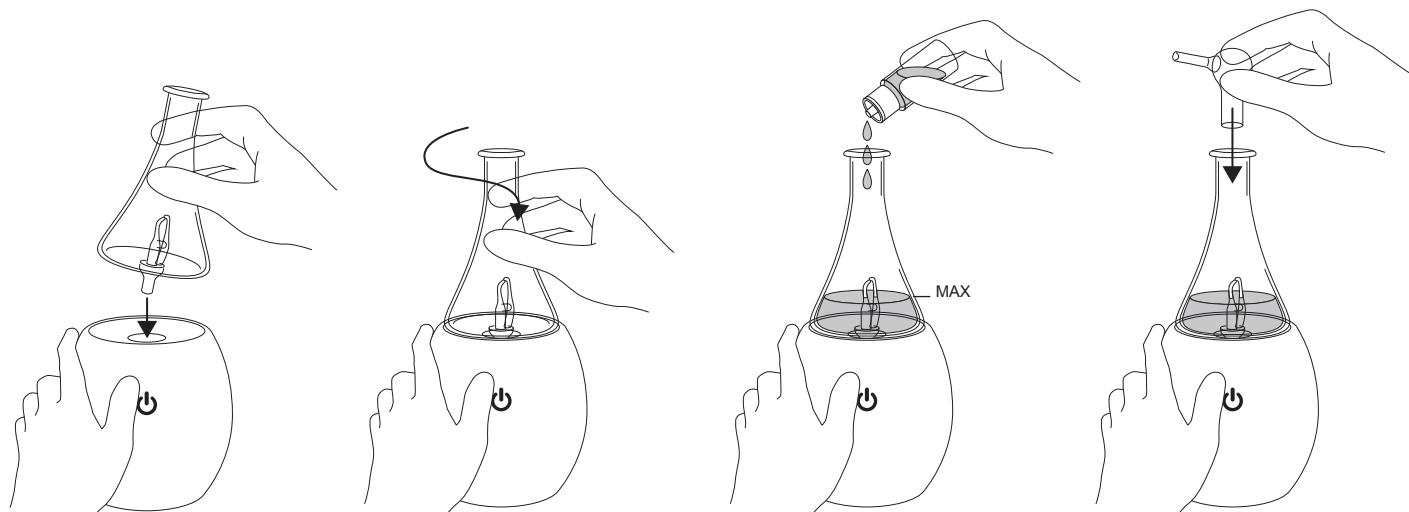
Fonctions :

- Ce diffuseur d'huiles essentielles par nébulisation à froid vous apporte tous les bénéfices de l'aromathérapie. Il assainit et parfume agréablement votre intérieur.
- Ce diffuseur possède un système d'éclairage à LED de plusieurs couleurs différentes et changeantes, créant ainsi une atmosphère de relaxation et de détente.
- La nébulisation à froid permet de ne pas altérer la qualité des huiles essentielles, elles conservent ainsi toutes leurs propriétés bienfaites pour votre bien-être au quotidien.
- La puissance de ce diffuseur vous permet une utilisation dans des pièces jusqu'à 80 m².
- Ce diffuseur d'huiles essentielles possède deux puissances de diffusion pour s'adapter au volume de vos pièces. Il est facilement réglable grâce à son bouton tactile.
- Sa verrerie artisanale, soufflée à la bouche, permet d'obtenir un verre de grande qualité résistant aux chocs.
- Son socle est réalisé en bois d'hévéa.
- Le capuchon de verre anti-éclaboussures protège contre les poussières et réduit le bruit et les vibrations.
- Ce diffuseur est équipé d'un système silencieux permettant de profiter pleinement des bienfaits des huiles essentielles en toute tranquillité.

Données techniques :

Adaptateur	Puissance	Dimensions
100-240V 50/60Hz, 0.18A DC10.5V 0.2A	2.1W	100x100x190 mm

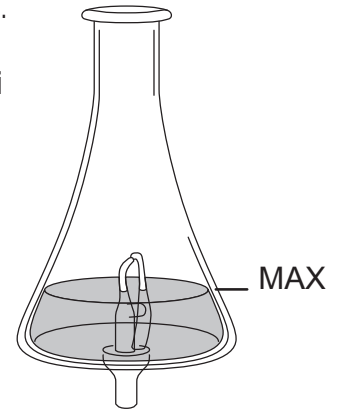
Assemblage et mise en route :



DIFFUSEUR AQUILON MANUEL D'INSTRUCTIONS

Référence du document : GC041-A du 08/08/14

- (1) Retirez délicatement la verrerie de la boîte et vissez-la avec précaution sur le socle en bois.
- (2) Ajoutez les huiles essentielles de votre choix dans la verrerie (10 à 20 gouttes suffisent). Veillez à ne pas dépasser les 2/3 de la tubulure située à l'intérieur de la verrerie, sans quoi cela pourrait endommager la pompe (voir schéma ci-contre).
- (3) Placez le silencieux sur la verrerie.
- (4) Branchez l'adaptateur sur la base de l'appareil, puis sur le secteur.
- (5) Appuyez sur le bouton tactile pour faire fonctionner le diffuseur :
 - a. **1 fois** pour enclencher la diffusion forte : le diffuseur va diffuser par cycles de 2 minutes de marche puis 1 minute d'arrêt pendant 2 heures jusqu'à l'arrêt complet du diffuseur.
 - b. **2 fois** pour enclencher la diffusion moyenne : le diffuseur va diffuser par cycles de 2 minutes de marche puis 1 minute d'arrêt pendant 2 heures jusqu'à l'arrêt complet du diffuseur.
 - c. **3 fois** pour éteindre le diffuseur
- (6) L'ambiance lumineuse suit le cycle de la diffusion : elle sera activée par cycles de 2 minutes de marche puis 1 minute d'arrêt pendant 2 heures jusqu'à l'arrêt complet du diffuseur.
Débranchez l'appareil après utilisation.



Maintenance et entretien :

- (1) Nettoyage quotidien
 - a. Débranchez le diffuseur.
 - b. Retirez la verrerie du socle en la dévissant avec précaution.
 - c. Versez de l'eau savonneuse dans la partie en verre, puis secouez plusieurs fois. Répétez l'opération jusqu'à ce que la verrerie soit propre.
 - d. Rincez à l'eau claire puis à l'alcool.
- (2) Nettoyage en profondeur
 - a. Nettoyez délicatement la verrerie et le silencieux à l'alcool puis laissez-les sécher à l'air libre. Vous pouvez également immerger votre verrerie dans de l'eau froide et la porter à ébullition.
 - b. Si malgré le nettoyage le gicleur restait obstrué, 2 opérations peuvent être effectuées :
 - tenter de diffuser de l'huile essentielle de Lavandin (puissant nettoyant)
 - déboucher délicatement les tubulures avec une fine tige en bois. L'introduire délicatement par le col jusqu'à l'embouchure des tubulures verticales pour expulser les impuretés.
 - c. Nettoyez le socle en bois avec un chiffon doux.

Garantie :

Le diffuseur AQUILON est garanti 2 ans pour les pièces et la main d'œuvre. Aucune garantie ne pourra être appliquée en cas de mauvaise utilisation de l'appareil, non conforme aux règles d'utilisation indiquées dans ce manuel. La garantie prend effet à la date d'achat. La copie de la facture ou du ticket de caisse sera exigée pour toute demande de garantie.